

LEGENDA

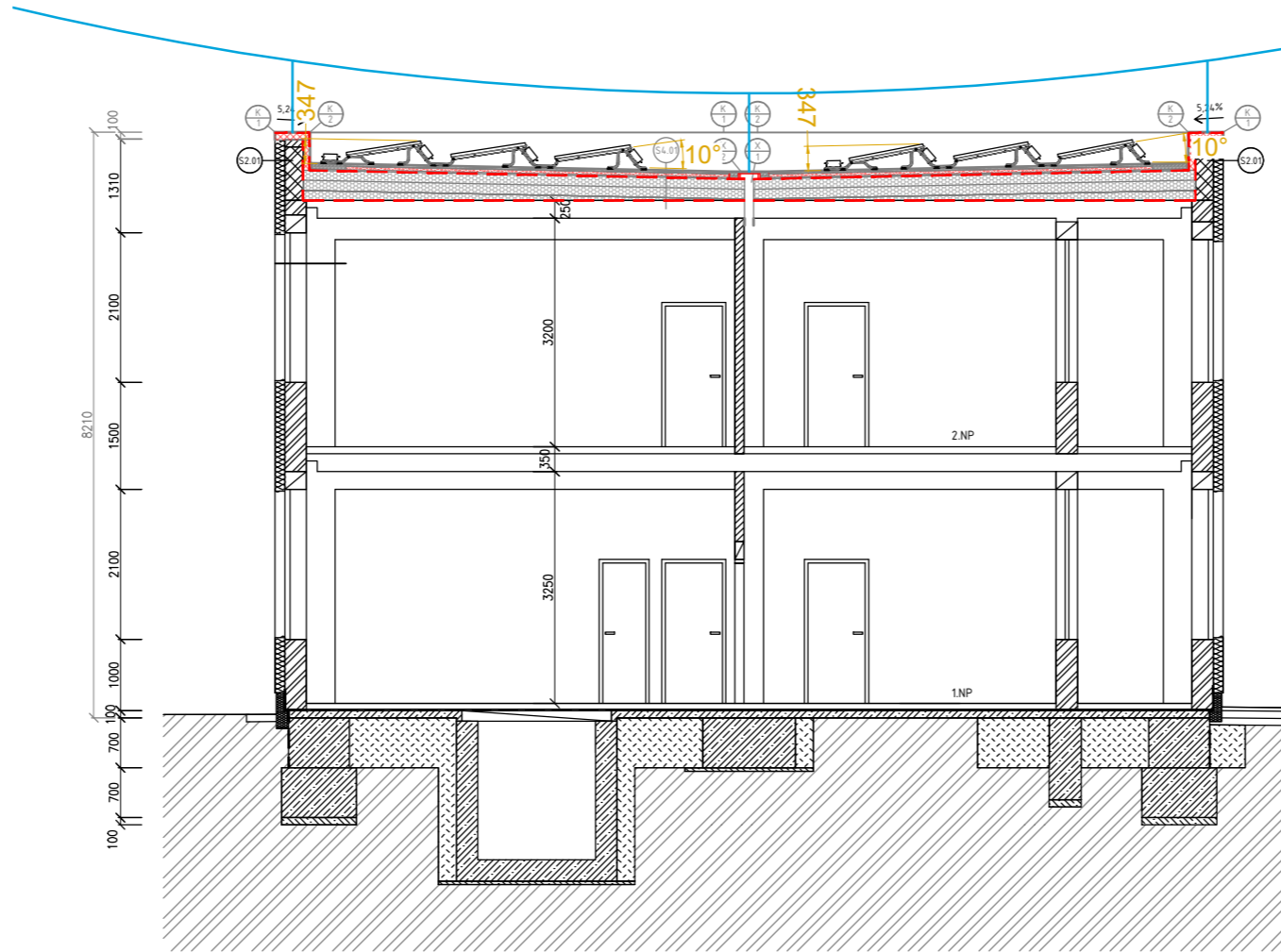
- VODIČ d=23mm ŠEDÝ (např. HVI Long)
- XY  ZKUŠEBNÍ SVORKA S2a (ČÍSLO SVODU),
- SJ1  JÍMAČ TVOŘEN JÍMACÍ TYČÍ l=1000mm
PODSTAVEM BETONOVÝM
- SJ2  JÍMAČ TVOŘEN JÍMACÍ TYČÍ l=1100mm
PODSTAVEM BETONOVÝM

POZNÁMKY

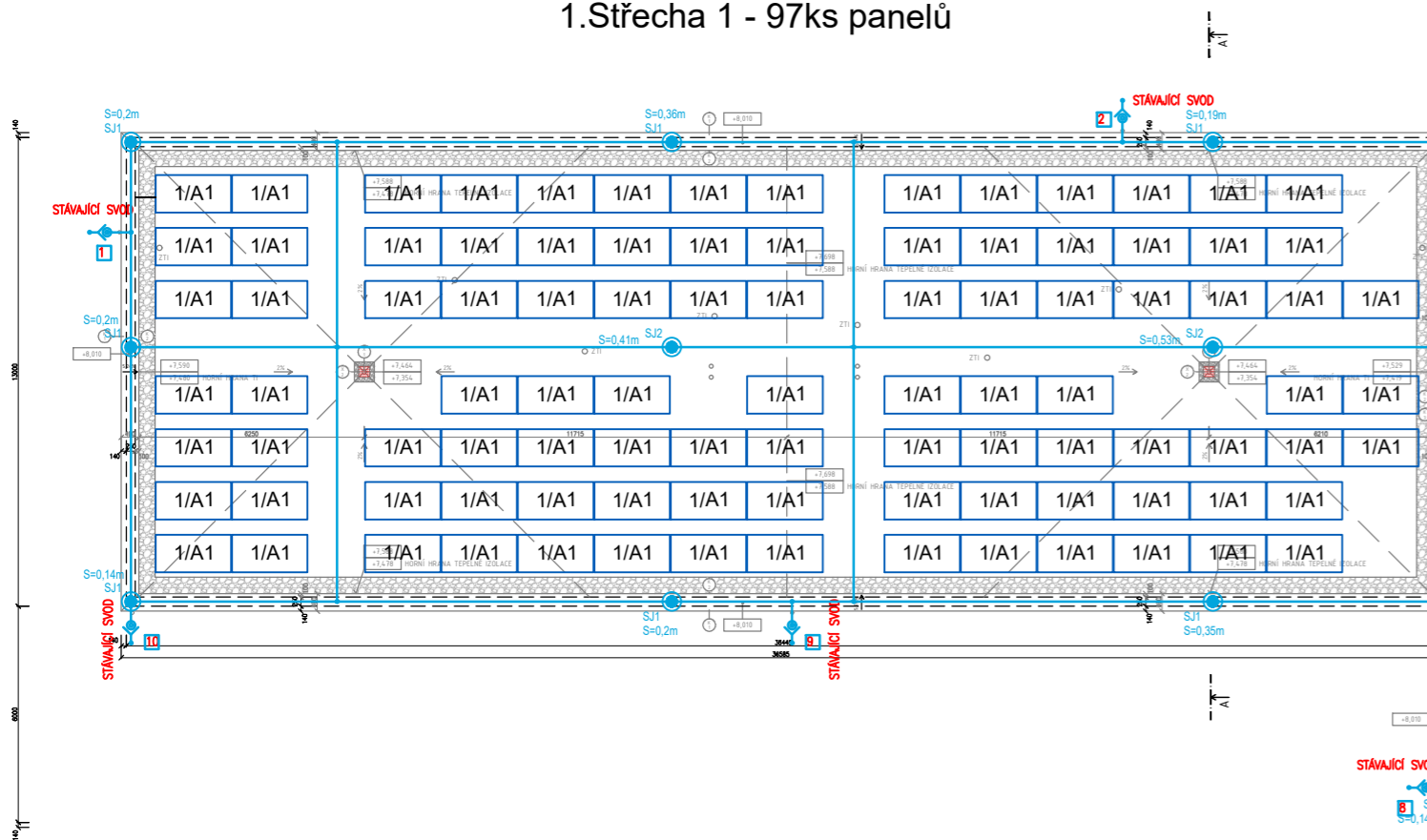
- BLESKOSVOD DLE SOUBORU NOREM ČSN EN 62 305 ed.2
- BLESKOSVOD JE ŘEŠEN JAKO ODDALENÝ POMOCÍ JÍMAČŮ
- MONTÁŽ BUDE PROVEDENA DLE VÝROBNÍ DOKUMENTACE ZHOTOVITELE, KTERÁ BUDE SCHVÁLENA ZADAVATELEM A VÝROBCEM SYSTÉMU OCHRANY PŘED BLESKEM VČETNĚ DETAILU PROVEDENÍ

ŘEZ A-A'

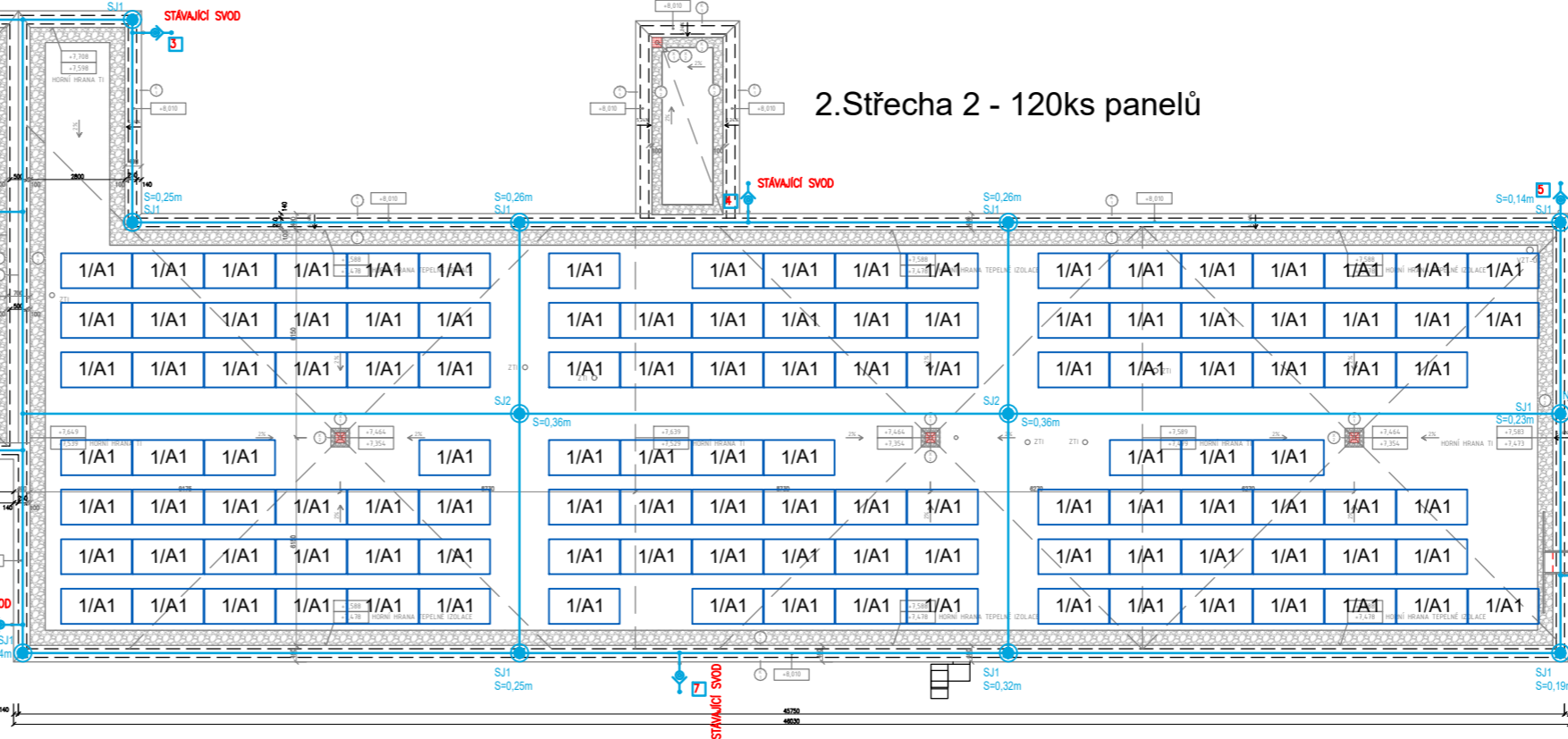
M1:100



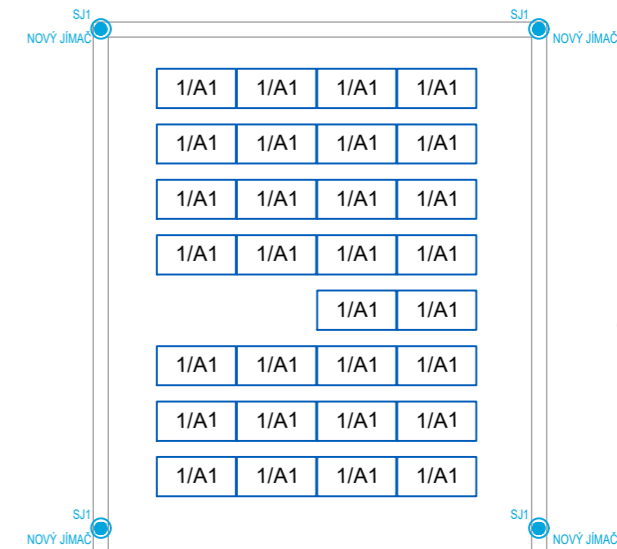
1. Střecha 1 - 97ks panelů



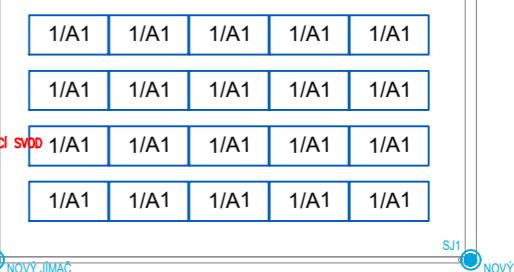
2. Střecha 2 - 120ks panelů






4. Střecha 4 - 62ks



3. Střecha 3 - 20ks



Vypracoval:		HIP:	Generální projektant:		
Ing. Milan Navrátil		Ing. Štěpán Brus	<div><div> VŠB TECHNICKÁ UNIVERZITA OSTRAVA</div><div> CENTRUM ENERGETICKÝCH A ENVIRONMENTÁLNÍCH TECHNOLOGIÍ</div><div> VÝZKUMNÉ ENERGETICKÉ CENTRUM</div></div>		
Kontroloval:		Zodpovědný projektant:	17. listopadu 2172/15, 708 00 Ostrava-Poruba		
Jakub Meca		Ing. Milan Navrátil			
Projekt	Stavební úpravy střechy a instalace FVE MŠ Komenského				
Projektant profese	VŠB-TUO, CEET, Výzkumné energetické centrum		Zákaznické číslo 22-495		
Investor	Město Boskovice, Masarykovo náměstí 1/2, 680 01 Boskovice		Stupeň PD	DŮR + DSP	Paré
Místo stavby	Bílkova 19, 680 01 Boskovice		Datum	02/2023	
Stavební objekt	SO100 - Fotovoltaický systém		Formát	A2	
Díl projektu			Měřítko	1:200	
Název dokumentu	Půdorys hromosvod		Číslo výkresu	D.1.4.h	Revize 0
© TATO DOKUMENTACE JE NAŠIM DUŠEVNÍM VLASTNICTVÍM. KOPIJOVÁNÍ A JINÉ ROZŠÍŘOVÁNÍ BEZ SOUHLASU VŠB - TUO VEC ENERGETICKÉ SLUŽBY JE PROTIPRAVNÍ.					